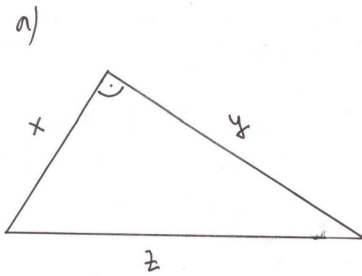
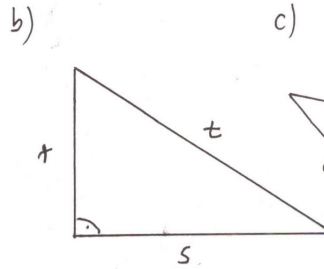


Aufgaben: Der Satz von Pythagoras (Teil 1)

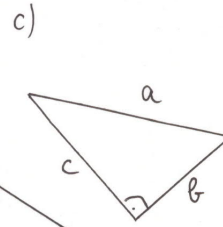
**Aufgabe 1.** Formulieren Sie den Satz von Pythagoras:



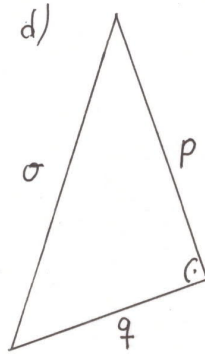
a)



b)

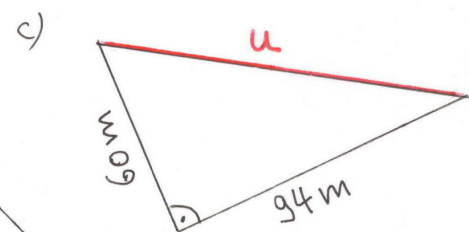
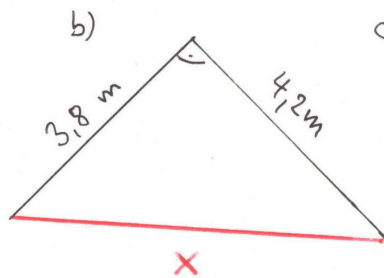
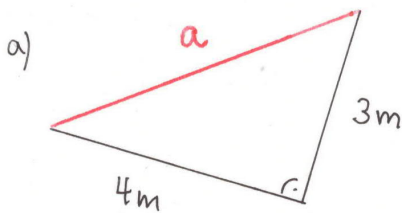


c)

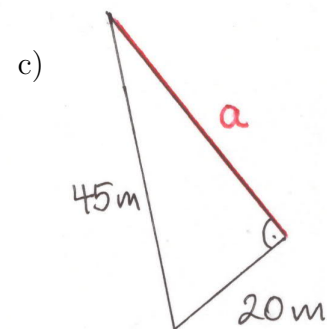
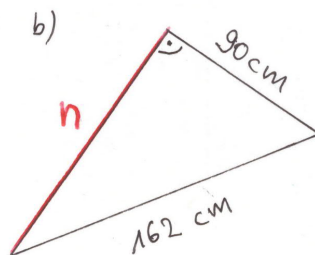
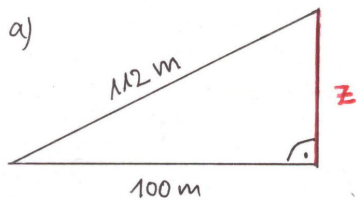


d)

**Aufgabe 2.** Berechnen Sie die fehlende Seitenlänge:

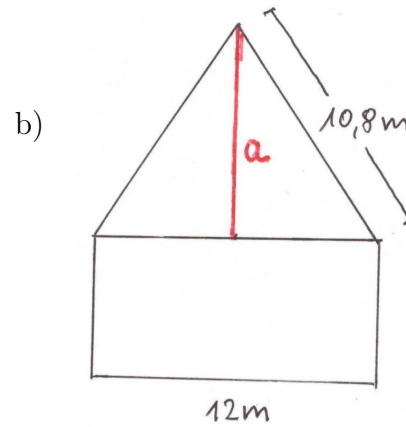
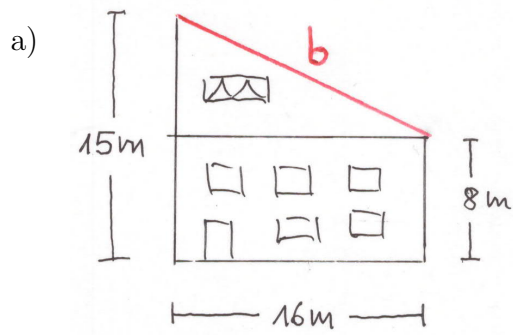


**Aufgabe 3.** Berechnen Sie die fehlende Seitenlänge:



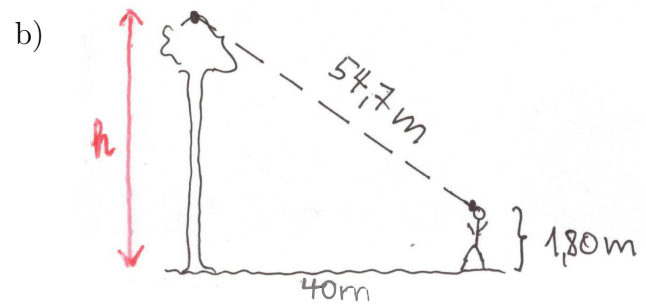
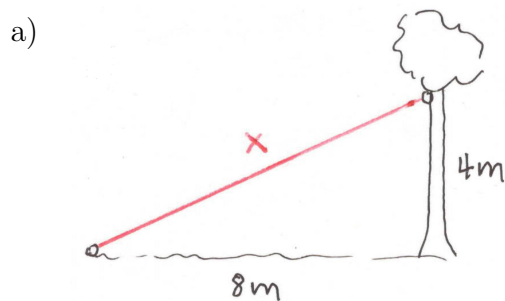
#### Aufgabe 4.

- a) Wie lang ist die Seite des Dachs?
- b) Wie hoch ist der Dachboden?



#### Aufgabe 5.

- a) Wie lang ist das Seil?
- b) Wie hoch ist der Baum?



#### Aufgabe 6.

Wie lang ist das Seil zwischen den zwei Masten der Seilbahn?

